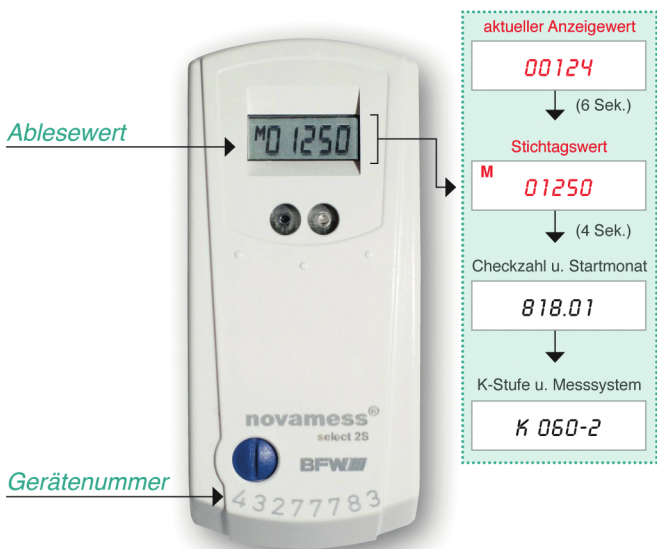


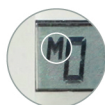
... mit den elektronischen BFW-
Heizkostenverteilern *novamess® select 2S*
bzw. *novamess® intellect 2R (Typ D)*



Die Anzeigewerte werden periodisch nacheinander angezeigt.

Notieren Sie bitte mindestens:

- das Datum der Ablesung,
- die Gerätenummer,
- den Buchstaben **M** **zusammen mit dem Stichtagswert**,
- den aktuellen Anzeigewert.



ABLESEWERTE:

▶ 12.7.2016

▶ Büro Heizung: 43277783 / M 01250 / 00124